

## Кулачковый замок с поворотом на 95°/210°, 30°/180°

Артикул: CL-C2N



Кулачковый замок CyberLock с поворотом на 95°/120°, 30°/180° компании Videx представляет собой электронную версию кулачкового замка типа Double-D на  $\frac{3}{4}$ ". Внутренний цилиндр замка и внешняя оболочка изготовлены из никелированной латуни, а кулачковая щеколда – из нержавеющей стали. Диаметр силового элемента – 9,5 мм. На корпусе и на силовом элементе нарезана резьба с шагом 24 витка на дюйм.

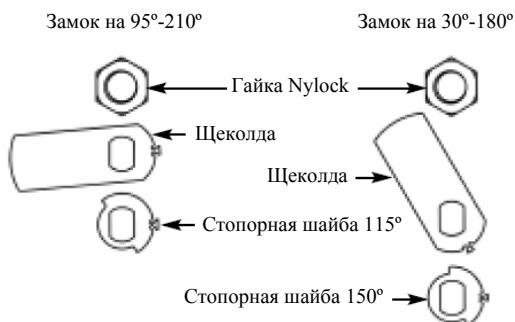
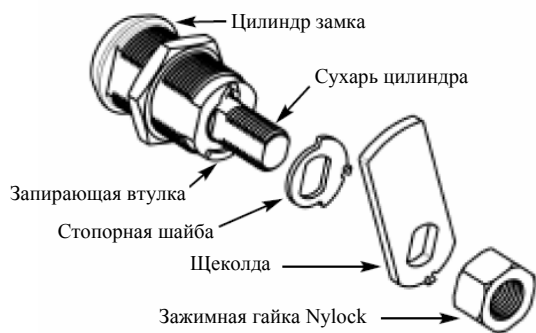
В комплект входит две стопорных кулачковых шайбы и две щеколды, что дает возможность настраивать два режима работы замка. В первом режиме ключ и кулачковая щеколда поворачиваются в пределах от 30° до 180°; во втором режиме – от 95° до 210°. Замок удерживает ключ до возвращения в исходное положение. Дополнительно ключ подает сигнал, если остается в замке дольше, чем на 1 минуту. Эта особенность гарантирует, что щеколда останется закрытым положении, если нет прав на открытие.

Нестандартные конструкции и модификации возможны для всей линии продукции CyberLock. Для кулачковых замков модификации может подвергаться общий дизайн и размеры замка, включая длину замка, конструкцию щеколды, длину щеколды и конструкцию резьбового приводного стержня. Чтобы получить более подробную информацию относительно особых модификаций и нестандартных конструкций замков, свяжитесь с компанией Videx.

### Настройка конфигурации кулачкового замка

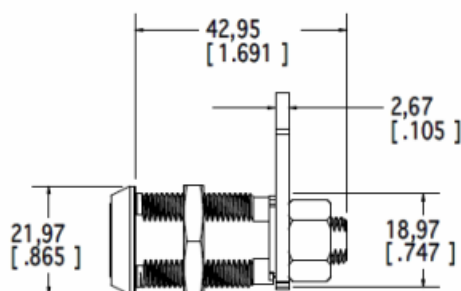
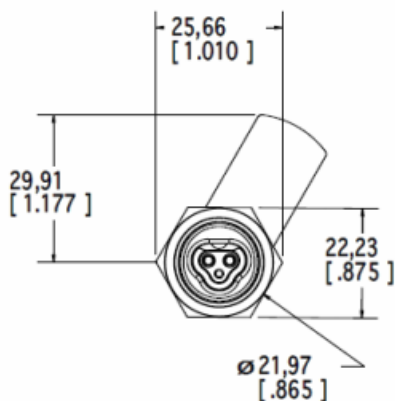
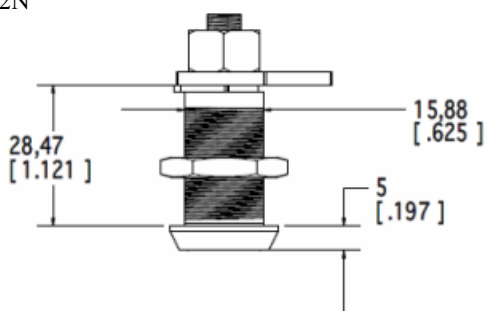
Чтобы изменить режим работы, нужно выполнить следующие шаги:

1. Снять гайку Nylock, щеколду и стопорную шайбу с цилиндра замка.
2. Установить заднюю часть замка так, чтобы запирающая втулка была в нижнем положении.
3. Выбрать и соответствующим образом сориентировать стопорную шайбу, как показано на схеме, затем установить его на силовой элемент цилиндра с резьбой.
4. Выбрать и соответствующим образом сориентировать щеколду, затем установить ее на сухарь цилиндра.
5. Установить гайку Nylock. Внимание: чрезмерное затягивание может привести к повреждению фиксирующего штифта. При затягивании гайки Nylock воспользуйтесь динамометрическим ключом. Затягивайте до состояния, когда еще возможно легкое движение щеколды.
6. Проверить правильность работы.



# Кулачковый замок с поворотом на 95°/210°, 30°/180°

Артикул: CL-C2N



Примечание:

Размеры приведены в дюймах (мм)

На чертеже не соблюдены пропорции

Ø указывает на диаметр

Тип корпуса и сухаря: Резьбовые, Double-D

Диаметр корпуса: 3/4"

Диаметр сухаря: 3/8"

Шаг резьбы корпуса и сухаря: 24 витка на дюйм

## Характеристики

- |   |  |
|---|--|
| <b>Отделка</b>                                  | • Никелированная поверхность   |
| <b>Диапазон рабочих температур</b>              | • От -40°C до 70°C; без конденсации  |
| <b>Требования к электропитанию</b>              | • Нет; электропитание подается с батареи ключа.  |
| <b>Характеристики безопасности оборудования</b> | <ul style="list-style-type: none"> <li>• Нет скважины для отмычки.</li> <li>• Если к передней части приложить вращательное усилие, она отделится от задней части, оставляя цилиндр в закрытом положении.</li> <li>• Устойчив к электрическим разрядам, прикладываемым к лицевой части замка.</li> </ul>  |
| <b>Особенности оборудования</b>                 | <ul style="list-style-type: none"> <li>• Кулачок, который автоматически блокирует фиксатор при ударном воздействии на лицевую часть замка.</li> <li>• Закаленный металл</li> <li>• Устойчивые к высверливанию штифты</li> </ul>  |
| <b>Количество ключей на каждый замок</b>        | • Количество ключей, которое может поддерживать замок, не ограничено   |
| <b>Количество замков на каждый ключ</b>         | <ul style="list-style-type: none"> <li>• Стандартный ключ может обеспечивать доступ к 3300 замкам.</li> <li>• Мастер-ключ может иметь доступ к неограниченному количеству замков</li> <li>• База данных может управлять неограниченным количеством замков и ключей.</li> </ul>   |
| <b>Утерянный ключ</b>                           | • Система позволяет задавать и отключать потерянные ключи.   |
| <b>Расписание доступа</b>                       | <ul style="list-style-type: none"> <li>• Расписание, запрограммированное в ключ CyberKey, обеспечивает полный контроль в определении дней и времени, в которое ключ будет работать. Ключ может использовать до 49 различных расписаний доступа к замкам.</li> <li>• База данных может управлять неограниченным количеством расписаний.</li> <li>• Праздники могут быть установлены как исключения в расписание.</li> </ul> |
| <b>Контрольные записи</b>                       | <ul style="list-style-type: none"> <li>• Замок запоминает последние 1100 событий с датой и временем.</li> <li>• Ключ запоминает до 3900 событий с датой и временем. Его можно настроить на сохранение только более поздних записей или на прекращение работы по заполнении памяти контрольными записями.</li> </ul>  |
| <b>Возможности электронной безопасности</b>     | <ul style="list-style-type: none"> <li>• Истечение срока действия – можно установить начало/конец периода, в течение которого будет работать ключ.</li> <li>• Задержка доступа – замок может быть запрограммирован на задержку доступа до 20 минут.</li> <li>• Многоключевой доступ – замок можно настроить на требование нескольких ключей (до 4) для открывания.</li> </ul>  |
| <b>Электронная замена ключей</b>                | • Замена ключей в системе производится с помощью программы; не требуется установка новых замков и приобретение новых ключей.   |